

PRÉVENTION DES INFECTIONS ET DE L'ANTIBIORÉSISTANCE



Ce document a été élaboré en collaboration avec Santé publique France, la mission PRIMO du réseau de prévention des infections associées aux soins (REPIAS) et le réseau des centres régionaux en antibiothérapie (CRATB).



GRIPPE & VACCINATION BOOSTER L'IMMUNITÉ POUR PRÉVENIR L'INFECTION

La grippe est une **infection respiratoire** qui peut entraîner des complications graves chez les personnes à risque, telles qu'une pneumonie ou l'aggravation d'une maladie chronique déjà existante.

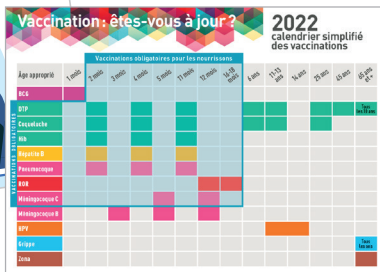
Contre de nombreuses maladies, la vaccination est la meilleure prévention.



Vaccination **RÉSIDENT**



Vaccination **PROFESSIONNEL**



<https://vaccination-info-service.fr/La-vaccination-au-cours-de-la-vie>

Se vacciner, pourquoi ?

- Éviter la transmission aux résidents mais aussi à son entourage,
- Se protéger et protéger les autres,
- Limiter le risque de complications en cas d'infection,
- Stimuler le système immunitaire,
- Éviter d'être cloué au lit, malade, pendant une semaine.



Qu'il s'agisse de santé humaine ou animale, la prévention des infections est au premier plan pour que les antibiotiques restent efficaces : toute infection évitée est un antibiotique préservé !



Docteure Anne BERGER-CARBONNE,
 Santé publique France



INFECTIONS URINAIRES

FAIRE BOIRE LES RÉSIDENTS ET SURVEILLER LA FONCTION URINAIRE

La personne âgée a les mêmes besoins hydriques qu'un sujet jeune (minimum 1,5L / jour).

En revanche, elle a une sensation de soif plus tardive.

COMMENT REPÉRER DES INFECTIONS URINAIRES ?

SYMPTÔMES DES VOIES URINAIRES

Difficultés à uriner, brûlures, sang dans les urines, incontinence urinaire d'apparition récente, fréquentes envies d'uriner

RECHERCHER DES SIGNES CLINIQUES

Fièvre > 38°C
ou hypothermie < 36,5°C

ET/OU

Somnolence, perte d'appétit,
désorientation, dépendance...

NON

OUI



Surveillance
Faire boire



SURVEILLANCE +++

- température,
- vigilance,
- pression artérielle, pouls,
- fréquence respiratoire.



EXAMEN MÉDICAL
avant toute prescription
d'ECBU

ECBU
avant traitement



Traitement
antibiotique
adapté

- Un ECBU (examen cytbactériologique des urines) est fait pour rechercher la/les bactéries responsables d'infection des voies urinaires et déterminer les antibiotiques efficaces.
- La bandelette urinaire n'est plus considérée comme un outil pertinent pour l'orientation diagnostique d'infections urinaires chez les résident(e)s en EHPAD.



INFECTIONS RESPIRATOIRES

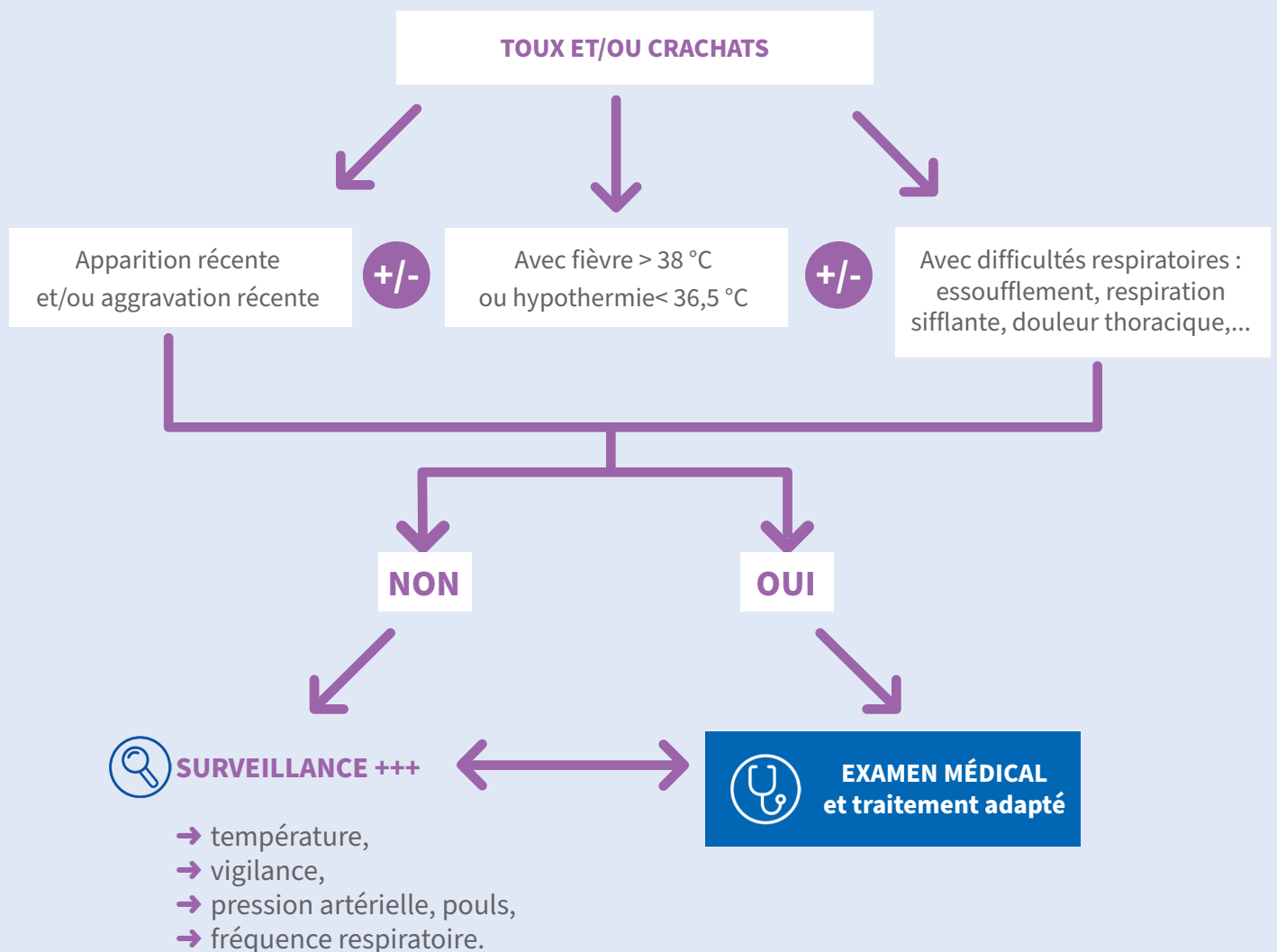
PRÉVENIR LES FAUSSES ROUTES ALIMENTAIRES

Les fausses routes alimentaires peuvent entraîner des infections respiratoires (pneumopathies d'inhalation). Une fausse route correspond au **passage anormal** d'un aliment depuis la bouche dans les voies aériennes.

POUR PRÉVENIR LES FAUSSES ROUTES :

- Proposer le repas dans un endroit **calme** et **sans contrainte de temps** trop stricte,
- Installer la personne dans une **posture droite** : assise ou semi assise, mettre des coussins derrière le dos si besoin,
- Maintenir la **tête inclinée vers l'avant** : ne pas laisser la tête aller en arrière, se placer plus bas qu'elle en cas d'aide pour le repas,
- Adapter la **consistance des aliments** en cas de trouble de la déglutition : proposer une alimentation fluide, mouillée.

COMMENT REPÉRER DES INFECTIONS RESPIRATOIRES ?



INFECTIONS CUTANÉES

FAVORISER LES MOBILISATIONS, UNE BONNE HYGIÈNE CORPORELLE ET SURVEILLER LA PEAU

Le risque de lésions cutanées et de surinfection est important chez le résident alité.

QU'EST-CE QU'UNE ESCARRE ?

Les escarres sont des lésions qui apparaissent sur la peau lors d'un contact prolongé avec une surface dure.

Pour prévenir les escarres :

- Garder une **peau propre et sèche** pour éviter les macérations.
- Surveiller régulièrement les **points d'appui** (talons, coudes, sacrum, hanches).
- Veiller à une **alimentation équilibrée** et des **boissons abondantes**.
- Renforcer une **activité physique** et une mobilisation régulière du corps et des membres.
- Utiliser une **literie adaptée**.

QU'EST-CE QUE L'ÉRYSIPIÈLE ?

C'est une infection grave due à une bactérie. Il y a une inflammation de la peau : une plaque rouge, douloureuse, chaude, apparaît le plus souvent au niveau d'une des jambes et parfois sur le visage, accompagnée de fièvre.

COMMENT REPÉRER DES INFECTIONS CUTANÉES LORS DES SOINS D'HYGIÈNE ?

Surveiller la peau, les plaies (escarre, ulcère, mal perforant, lésions de grattage) ou infections cutanées (furoncle, gale, érysipèle, mycoses des plis) = porte d'entrée des infections

Apparition récente et/ou aggravation récente

+/-

Avec fièvre > 38°C ou hypothermie

+/-

Aspect inflammatoire et / ou suppuration

NON

OUI



SURVEILLANCE +++

- température,
- vigilance,
- pression artérielle, pouls,
- fréquence respiratoire.



EXAMEN MÉDICAL et traitement adapté

Ne faire aucun prélèvement de plaie sans avis médical.