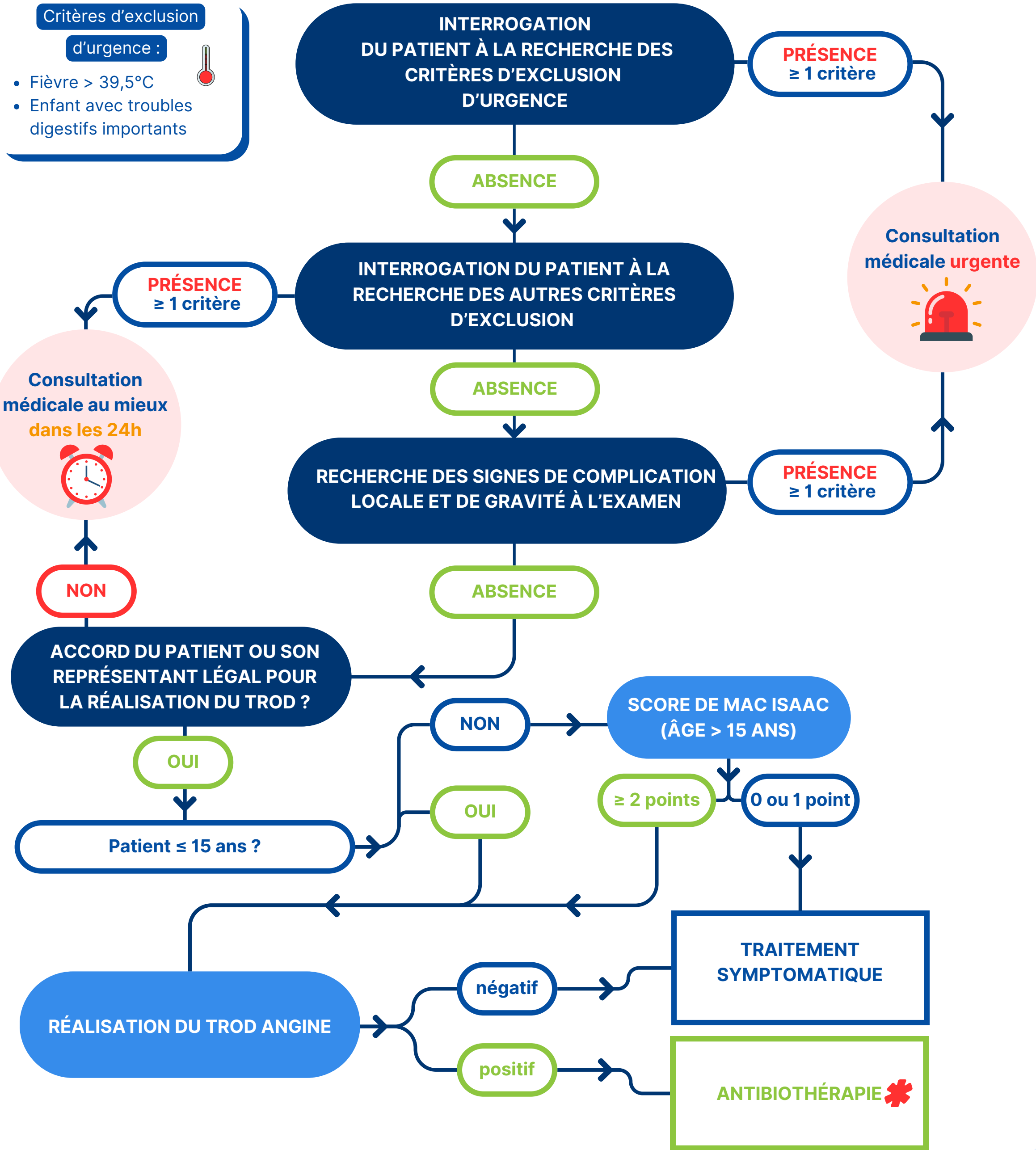


PRISE EN CHARGE D'UNE ANGINE À L'OFFICINE



SITUATION 1

LE PATIENT A UN ÂGE ≥ 10 ANS ET SE PRÉSENTE SPONTANÉMENT À L'OFFICINE AVEC DES SIGNES ÉVOQUATEUR D'ANGINE



Locaux adaptés :

- espace de confidentialité
- point d'eau / SHA



Formation :

- agrée
- durée de 4h
- e-learning possible

Autres critères d'exclusion :

- Présentation clinique ;
- Terrain patient ;
- Antécédents récents ;
- Allergies et contre-indications aux antibiotiques ;
- etc.

Signes de complication locale et de gravité :

- Mesure des constantes
- Examen endo-buccal

Score de Mac Isaac*

Absence de toux **+1** ;
Adénopathie cervicale antérieure sensible **+1** ;
Température > 38° **+1** ;
Augmentation de volume ou exsudat amygdalien **+1** ;
Âge [15 ; 44 ans] **0** ;
Âge > ou = 45 ans **-1**

Conseils patients



Traçabilité et partage des informations avec médecin traitant :

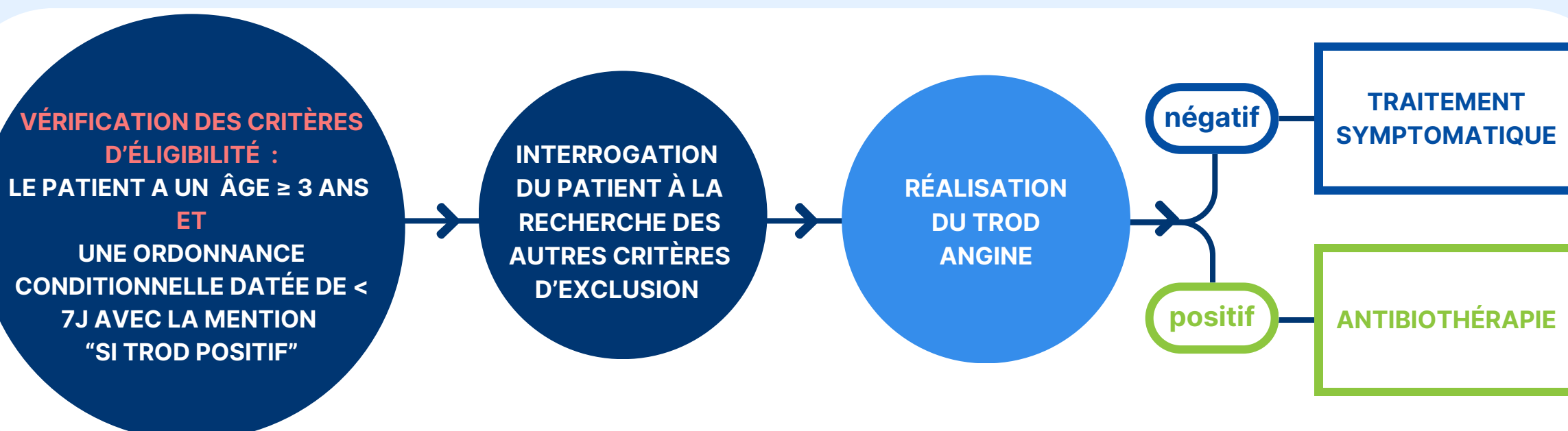
inscription dans le DMP ou envoi par messagerie sécurisée ou remise d'une attestation papier au patient

Facturation :

transmettre la facture et enregistrer dans le DMP le compte-rendu : "Prise en charge de l'angine à l'officine"

SITUATION 2

LE PATIENT A UN ÂGE ≥ 3 ANS ET EST ORIENTÉ PAR LE MÉDECIN À L'OFFICINE POUR LA RÉALISATION D'UN TROD



POUR EN SAVOIR PLUS

