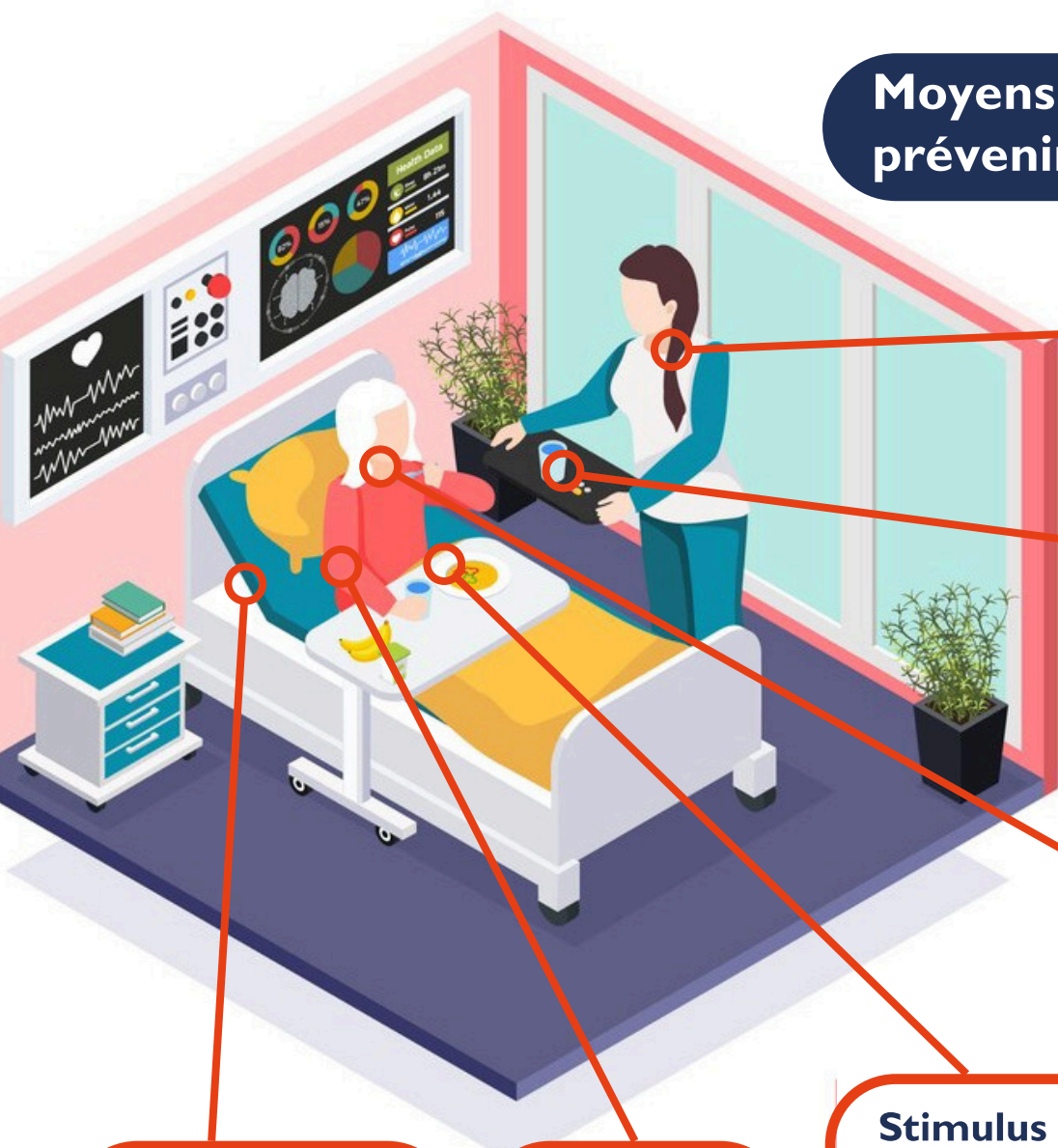


# MESURES DE PRÉVENTION DE LA PNEUMONIE D'INHALATION APPLICABLES AU PLAN INDIVIDUEL

Ces mesures reposent pour la plupart sur des avis d'expert compte tenu du faible niveau de preuve. Les mieux documentées sont détaillées dans le texte de la recommandation. Un certain nombre compte tenu de leur faible coût et/ou leur innocuité nous paraissent cependant intéressantes à évoquer avec le patient et son entourage.

## Moyens non médicamenteux qui peuvent aider à prévenir la récurrence d'une pneumonie d'inhalation :



Suivi diététique et lutte contre la dénutrition  
Proposer une aide au sevrage tabagique

Soins d'hygiène bucco-dentaire : lavage des dents et appareils dentaires 2-3 fois par jours, lutte contre la xérostomie (coca annas, citron ..) , soins dentaires et adaptation des appareils dentaires.... Les soins à la chlorhexidine ne sont pas utiles dans ce contexte.

Apprentissage des manœuvres de déglutition (exemple : déglutition menton descendu vers le sternum, pictogramme) et travail spécifique de rééducation de la sphère oropharyngée.

Stimulus sensoriel (froid/chaud, saveurs épicées...)

Positionnement du patient : tête de lit >30°, mise au fauteuil

Bonne installation du patient lors des repas

## Modifications thérapeutiques pouvant améliorer le risque de récurrence d'une pneumonie d'inhalation :

- **Discuter la prescription en l'absence de contre-indication :**
  - D'un IEC si un traitement anti-hypertenseur est nécessaire chez le patient
  - Supplémenter une carence en vitamine D
  - Mise à jour du calendrier vaccinal en particulier la vaccination anti-pneumococcique et des virus respiratoires
- **Discuter la pertinence de la poursuite de la prescription :**
  - Des traitements psychotropes neuroleptiques et sédatifs
  - Des traitements anticholinergiques
  - Des antalgiques opiacés
  - Des inhibiteurs de la pompe à protons

Affiche réalisée par

**EMA**  
Equipe Multidisciplinaire  
en Antibiothérapie  
Sud Île-de-France (Melun/Fontainebleau)



Groupe  
hospitalier  
Sud Île-de-France

Affiche diffusée par



**CRAtb**  
Centre Régional  
en Antibiothérapie  
Île-de-France